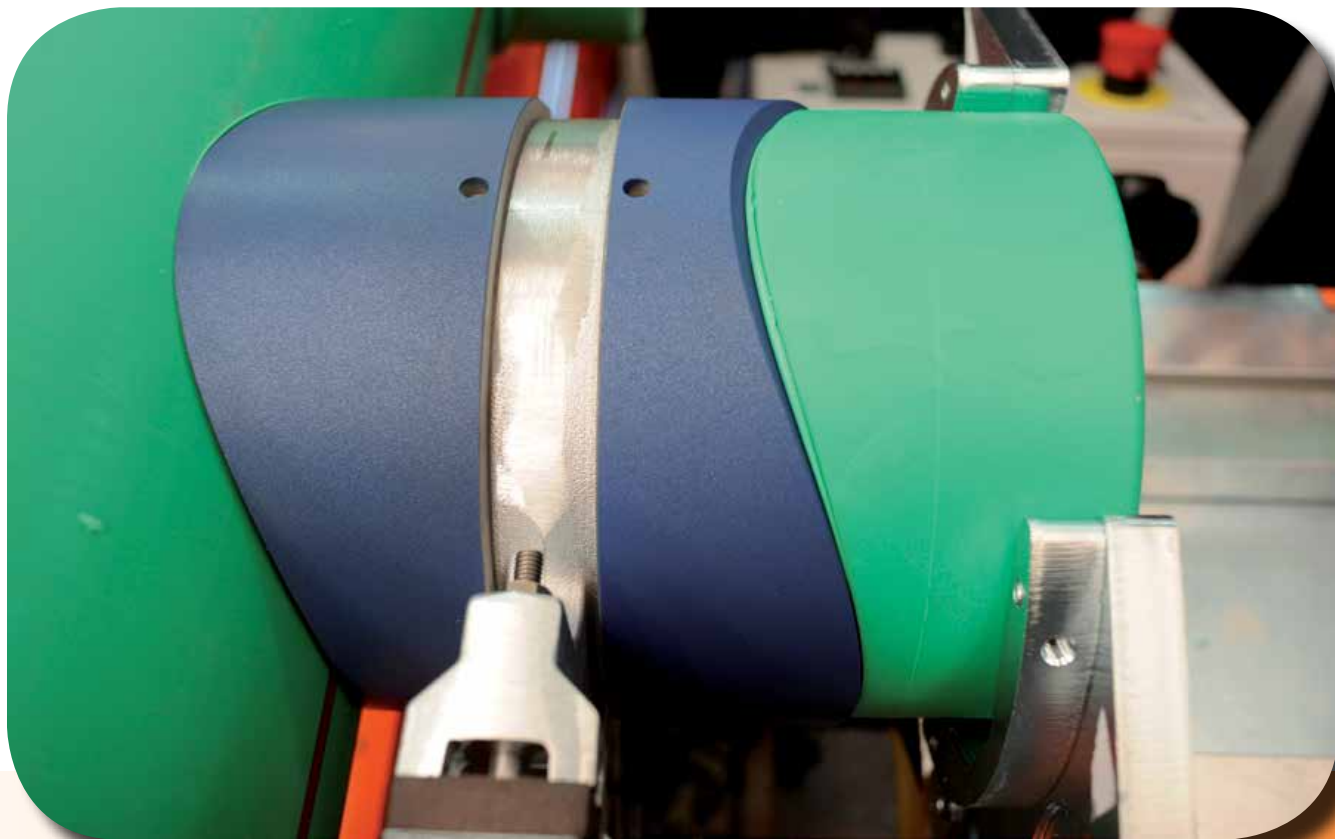


POLIFUSÃO



POLIFUSADORA MANUAL

Gama de Trabalho Ø mm	16	20	25	32	40	50	63	75	90	110	125
R 25	16	20	25								
R 63	16	20	25	32	40	50	63				
R 125 Q	16	20	25	32	40	50	63	75	90	110	125
Gama de Trabalho Ø mm	16	20	25	32	40	50	63	75	90	110	125

SOLDADURA MANUAL

Gama de Trabalho Ø mm	20	25	32	40	50	63	75	90	110	125
PRISMA JIG	20	25	32	40	50	63				
PRISMA 90	20	25	32	40	50	63	75	90		
PRISMA 125		25	32	40	50	63	75	90	110	125
PRISMA 125 LIGHT	20	25	32	40	50	63				
						63	75	90	110	125
Gama de Trabalho Ø mm	20	25	32	40	50	63	75	90	110	125

 MEDIANTE PEDIDO

SOLDADURA ESPECIAL

Gama de Trabalho Ø mm	
FM 630-125	TUBO PRINCIPAL 50 ÷ 630 mm ACESSÓRIO EM SELA 20 ÷ 125 mm



PRISMA JIG

A PRISMA JIG é uma máquina compacta de soldadura por encaixe para HDPE, PP e PP-R, PVDF, PB com diâmetro exterior de 20* ÷ 125 mm (composição padrão com pinças de aço de Ø 63 a 125 mm; sob pedido, pinças de Ø 20 a 63 mm). A máquina apresenta um quadro de aço que pode ser utilizado como apoio para o corpo de alinhamento; a unidade destaca-se pela capacidade de trabalhar em espaços reduzidos, após uma rápida manobra de liberação do quadro.

A PRISMA JIG possui dois carrinhos, um fixo e um móvel, com práticos botões de fecho para garantir uma perfeita aderência entre a pinça e o tubo/acessório. A máquina também conta com pinças auto-centralizáveis de aço: uma pinça especial para o acessório e um par de pinças emparelhadas projetadas para manter o tubo na posição. As operações de fecho e abertura do carrinho são realizadas por um "arranque mútuo". A pinça especial para acessórios é colocada no carrinho fixo. Sempre que o tipo de trabalho exigir uma configuração de aperto diferente, é fácil desbloquear e alterar a operatividade da máquina.

A operação de aquecimento é realizada pela máquina de soldadura manual R 125 Q com controlo de temperatura fixo TFE. A principal característica do dispositivo TFE é a sua segurança: um alarme acústico de auto-diagnóstico indica quando a placa de aquecimento atingiu a temperatura de trabalho, mas também desliga automaticamente a placa de aquecimento se ocorrer alguma anomalia. Graças a um sistema de controlo combinado, o dispositivo TFE responde rapidamente a qualquer flutuação de temperatura causada por fatores externos; por outro lado, também proporciona maior estabilidade, precisão de soldadura e fiabilidade ao longo do tempo. Um punho de apoio pode ser colocado na placa de aquecimento, para simplificar as fases de trabalho.

O R 125 Q está disponível em 110 e 230 V. A máquina de soldadura está disponível em duas versões, dependendo do tipo de acessórios e bicos fornecidos: Tipo A e Tipo B.

COMPOSIÇÃO PADRÃO

- Corpo da máquina completo com pinças e quadro
- Máquina de soldadura manual R 125 Q TFE
- Suporte para a máquina de soldadura por encaixe
- Pinças para bocal de Ø 63-75-90-110-125 mm (tipos A ou B) e acessórios
- Caixa de transporte para a máquina de soldadura por encaixe e acessórios
- Caixa de transporte para o corpo da máquina
- Punho de apoio e kit de ferramentas



CARACTERÍSTICAS TÉCNICAS

PLUS

**ABRAÇADEIRAS
20 ÷ 63mm
(MEDIANTE
PEDIDO)**

**PARA
TRABALHOS EM
ESPAÇOS
APERTADOS**



Gama de trabalho	63 ÷ 125 mm padrão 20 ÷ 63 mm <i>abraçadeiras</i>
Material	HDPE, PP, PP-R, PB, PVDF
Alimentação	110 V Monofásico 50/60 Hz 230 V Monofásico 50/60 Hz
Potência total absorvida	1400 W
Temperatura de funcionamento	260° (± 10° C) 500° F (± 50° F)
Temperatura ambiente	-5° ÷ 40° C (23° ÷ 104° F)
Dimensões da máquina	400 x 337 x 267 mm 15.7" x 13.3" x 10.5"
Dimensões da máquina + moldura	400 x 337 x 382 mm 15.7" x 13.3" x 15"
Polifusora	175 x 50 x 395 mm 6.9" x 2" x 15.5"
Mala de transp. Prisma Jig	390 x 350 x 500 mm 15.3" x 13.8" x 19.7"
Mala de transp. Prisma Jig	490 x 310 x 485 mm
Peso da máquina	9,55 Kg (21 lb)
Peso Prisma Jig	2,5 Kg (5.5 lb)
Peso Polifusora	3,16 Kg (6,8 lb)





BOCAIS E ESPIGÕES

Estes acessórios são essenciais para a soldadura por encaixe de tubos e acessórios.

Foram concebidos de acordo com as normas alemãs e estão disponíveis em duas versões, "A" e "B", que diferem em tamanho e profundidade de encaixe para soldadura.

Tipo A

Ø16 SOCKET & SPIGOT (A)
 Ø 20 SOCKET & SPIGOT (A)
 Ø 25 SOCKET & SPIGOT (A)
 Ø 32 SOCKET & SPIGOT (A)
 Ø 40 SOCKET & SPIGOT (A)
 Ø 50 SOCKET & SPIGOT (A)
 Ø 63 SOCKET & SPIGOT (A)
 Ø 75 SOCKET & SPIGOT (A)
 Ø 90 SOCKET & SPIGOT (A)
 Ø 110 SOCKET & SPIGOT (A)
 Ø 125 SOCKET & SPIGOT (A)

Tipo B

Ø16 SOCKET & SPIGOT (B)
 Ø 20 SOCKET & SPIGOT (B)
 Ø 25 SOCKET & SPIGOT (B)
 Ø 32 SOCKET & SPIGOT (B)
 Ø 40 SOCKET & SPIGOT (B)
 Ø 50 SOCKET & SPIGOT (B)
 Ø 63 SOCKET & SPIGOT (B)
 Ø 75 SOCKET & SPIGOT (B)
 Ø 90 SOCKET & SPIGOT (B)
 Ø 110 SOCKET & SPIGOT (B)
 Ø 125 SOCKET & SPIGOT (B)

Tipo "AQ"

Ø 20 SOCKET & SPIGOT TYPE-AQ
 Ø 25 SOCKET & SPIGOT TYPE-AQ
 Ø 32 SOCKET & SPIGOT TYPE-AQ
 Ø 40 SOCKET & SPIGOT TYPE-AQ
 Ø 50 SOCKET & SPIGOT TYPE-AQ
 Ø 63 SOCKET & SPIGOT TYPE-AQ
 Ø 75 SOCKET & SPIGOT TYPE-AQ
 Ø 90 SOCKET & SPIGOT TYPE-AQ
 Ø 110 SOCKET & SPIGOT TYPE-AQ
 Ø 125 SOCKET & SPIGOT TYPE-AQ

Selas de encaixe CTS

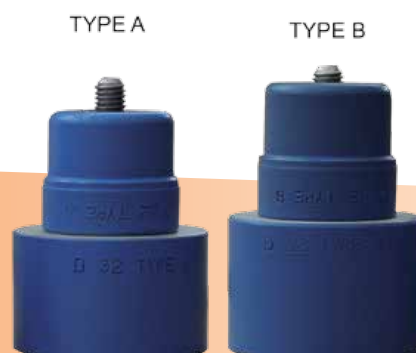
Ø ½" CTS SOCKET & SPIGOT
 Ø ¾" CTS SOCKET & SPIGOT
 Ø 1" CTS SOCKET & SPIGOT
 Ø 1¼" CTS SOCKET & SPIGOT

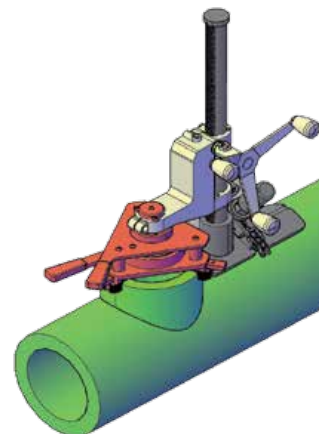
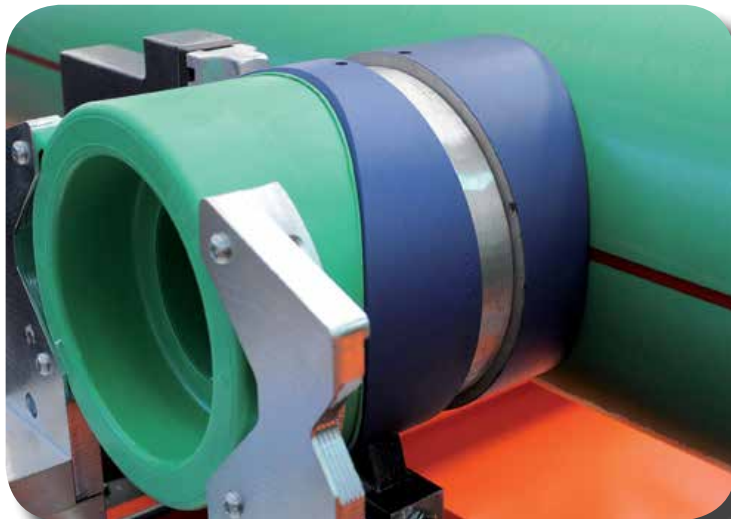
Selas de encaixe IPS

Ø ½" IPS SOCKET & SPIGOT
 Ø ¾" IPS SOCKET & SPIGOT
 Ø 1" IPS SOCKET & SPIGOT
 Ø 1¼" IPS SOCKET & SPIGOT
 Ø 1 ½" IPS SOCKET & SPIGOT
 Ø 2" IPS SOCKET & SPIGOT
 Ø 3" IPS SOCKET & SPIGOT
 Ø 4" IPS SOCKET & SPIGOT

Reparação de orifícios Bocais e acessórios

Ø 7 mm HOLE REPAIRING SOCKET & SPIGOT
 Ø 8 mm HOLE REPAIRING SOCKET & SPIGOT
 Ø 11 mm HOLE REPAIRING SOCKET & SPIGOT
 CLOSING TAPS SET - PE (20 PCS)
 CLOSING TAPS SET - ORANGE PP (20 PCS)





Pré-visualização

Máquina de soldadura UP 125 nova para a fabricação de coletores em PP-R no local.

* Saddle sockets metric "AQ"

Ø 40-20/25 AQ SADDLE SOCKET
 Ø 50-20/25 AQ SADDLE SOCKET
 Ø 63-20/25 AQ SADDLE SOCKET
 Ø 63-32 AQ SADDLE SOCKET
 Ø 75-20/25 AQ SADDLE SOCKET
 Ø 75-32 AQ SADDLE SOCKET
 Ø 75-40 AQ SADDLE SOCKET
 Ø 90-20/25 AQ SADDLE SOCKET
 Ø 90-32 AQ SADDLE SOCKET
 Ø 90-40 AQ SADDLE SOCKET
 Ø 110-20/25 AQ SADDLE SOCKET
 Ø 110-32 AQ SADDLE SOCKET
 Ø 110-40 AQ SADDLE SOCKET
 Ø 110-50 AQ SADDLE SOCKET
 Ø 125-20/25 AQ SADDLE SOCKET
 Ø 125-32 AQ SADDLE SOCKET
 Ø 125-40 AQ SADDLE SOCKET
 Ø 125-50 AQ SADDLE SOCKET
 Ø 125-63 AQ SADDLE SOCKET
 Ø 160-20/25 AQ SADDLE SOCKET
 Ø 160-32 AQ SADDLE SOCKET
 Ø 160-40 AQ SADDLE SOCKET
 Ø 160-50 AQ SADDLE SOCKET
 Ø 160-63 AQ SADDLE SOCKET
 Ø 160-75 AQ SADDLE SOCKET
 Ø 160-90 AQ SADDLE SOCKET
 Ø 200-20/25 AQ SADDLE SOCKET
 Ø 200-50 AQ SADDLE SOCKET
 Ø 200-63 AQ SADDLE SOCKET
 Ø 200-75 AQ SADDLE SOCKET
 Ø 200-90 AQ SADDLE SOCKET
 Ø 200-110 AQ SADDLE SOCKET
 Ø 200-125 AQ SADDLE SOCKET
 Ø 250-50 AQ SADDLE SOCKET
 Ø 250-63 AQ SADDLE SOCKET
 Ø 250-75 AQ SADDLE SOCKET
 Ø 250-90 AQ SADDLE SOCKET
 Ø 250-110 AQ SADDLE SOCKET
 Ø 250-125 AQ SADDLE SOCKET

* Saddle sockets metric "N"

Ø 40-20/25 N SADDLE SOCKET
 Ø 50-20/25 N SADDLE SOCKET
 Ø 63-20/25 N SADDLE SOCKET
 Ø 63-32 N SADDLE SOCKET
 Ø 75-20/25 N SADDLE SOCKET
 Ø 75-32 N SADDLE SOCKET
 Ø 90-20/25 N SADDLE SOCKET
 Ø 90-32 N SADDLE SOCKET
 Ø 90-40 N SADDLE SOCKET
 Ø 90-50 N SADDLE SOCKET
 Ø 110-20/25 N SADDLE SOCKET
 Ø 110-32 N SADDLE SOCKET
 Ø 110-40 N SADDLE SOCKET
 Ø 110-50 N SADDLE SOCKET
 Ø 110-63 N SADDLE SOCKET
 Ø 125-20/25 N SADDLE SOCKET
 Ø 125-32 N SADDLE SOCKET
 Ø 125-40 N SADDLE SOCKET
 Ø 125-50 N SADDLE SOCKET
 Ø 125-63 N SADDLE SOCKET
 Ø 160-20/25 N SADDLE SOCKET
 Ø 160-32 N SADDLE SOCKET
 Ø 160-40 N SADDLE SOCKET
 Ø 160-50 N SADDLE SOCKET
 Ø 160-63 N SADDLE SOCKET
 Ø 200-20/25 N SADDLE SOCKET
 Ø 200-32 N SADDLE SOCKET
 Ø 200-40 N SADDLE SOCKET
 Ø 200-50 N SADDLE SOCKET
 Ø 200-63 N SADDLE SOCKET
 Ø 250-20/25 N SADDLE SOCKET
 Ø 250-32 N SADDLE SOCKET
 Ø 250-40 N SADDLE SOCKET
 Ø 250-50 N SADDLE SOCKET
 Ø 250-63 N SADDLE SOCKET
 Ø 315-32 N SADDLE SOCKET
 Ø 315-40 N SADDLE SOCKET
 Ø 315-50 N SADDLE SOCKET
 Ø 315-63 N SADDLE SOCKET

* Contact RITMO S.P.A. for more details

RITMO S.p.A.
Via A. Volta, 35/37 - 35037
Bressano di Teolo (PADOVA) ITALY

Ph. +39 049 9901888
Fax +39 049 9901993

info@ritmo.it
www.ritmo.it

